

INOFlex®

Standardflansche

Standard adaptor-plates

INOFlex®	Kurzkegel Typ A2 spindle nose with short taper (type A2) ISO 702-1 (DIN 55026)							Kurzkegel mit Bajonett spindle nose with short taper Bayonet ISO 702-3 (DIN 55027)						Kurzkegel mit Camlock spindle nose with short taper Camlock ISO 702-2 (DIN 55029)					
	Spindelkopfgröße spindle nose size							Spindelkopfgröße spindle nose size						Spindelkopfgröße spindle nose size					
	5	6	8	11	15	20	28	5	6	8	11	15	20	5	6	8	11	15	20
VD016	VZ165	VZ166	VZ168					VZ175	VZ176	VZ178				VZ195	VZ196				
VD021	VZ265	VZ266	VZ268					VZ275	VZ276	VZ278				VZ295	VZ296				
VD026		VZ366	VZ368	VZ3611				VZ376	VZ378					VZ396	VZ398				
VD031		VZ366	VZ368	VZ3611				VZ376	VZ378					VZ396	VZ398				
VD040		VZ466	VZ468	VZ4611					VZ478	VZ4711					VZ498	VZ4911			
VD050			VZ668	VZ6611	VZ6615	VZ6620				VZ6711	VZ6715					VZ6911	VZ6915		
VD063			VZ668	VZ6611	VZ6615	VZ6620				VZ6711	VZ6715					VZ6911	VZ6915		
VD080				VZ8611	VZ8615	VZ8620				VZ8711	VZ8715	VZ8720							VZ8920
VD100						VZ10620	VZ10628						VZ10720						VZ10920
VD120						VZ10620	VZ10628						VZ10720						VZ10920
VK-S 026		VZ366	VZ368	VZ3611					VZ376	VZ378					VZ396	VZ398			
VK031		VZ366	VZ368	VZ3611					VZ376	VZ378					VZ396	VZ398			
VK-S 040			VZ668	VZ6611	VZ6615	VZ6620				VZ6711	VZ6715					VZ6911	VZ6915		
VK-S 050			VZ668	VZ6611	VZ6615	VZ6620				VZ6711	VZ6715					VZ6911	VZ6915		
VK-S 063				VZ8611	VZ8615	VZ8620				VZ8711	VZ8715	VZ8720							VZ8920
VK-S 080				VZ8611	VZ8615	VZ8620				VZ8711	VZ8715	VZ8720							VZ8920
VK-S 100						VZ10620	VZ10628						VZ10720						VZ10920
VT-S 016	VZ165	VZ166	VZ168					VZ175	VZ176	VZ178				VZ195	VZ196				
VT-S 021	VZ265	VZ266	VZ268					VZ275	VZ276	VZ278				VZ295	VZ296				
VT-S 026		VZ366	VZ368	VZ3611					VZ376	VZ378					VZ396	VZ398			
VT-S 031		VZ466	VZ468	VZ4611					VZ478	VZ4711					VZ498	VZ4911			
VT-S 040			VZ668	VZ6611	VZ6615	VZ6620				VZ6711	VZ6715					VZ6911	VZ6915		
VT-S 050			VZ668	VZ6611	VZ6615	VZ6620				VZ6711	VZ6715					VZ6911	VZ6915		
VT-S 063				VZ8611	VZ8615	VZ8620				VZ8711	VZ8715	VZ8720							VZ8920
VT-S 080				VZ8611	VZ8615	VZ8620				VZ8711	VZ8715	VZ8720							VZ8920



Auf den nachfolgenden Seiten finden Sie eine Reihe von Standard-Zwischenflanschen für die Anbindung der INOFlex® Spannfutter auf Maschinenspindeln. Die am Markt befindlichen Werkzeugmaschinen bieten jedoch eine große Variantenvielfalt der Kombination aus Spindel Nase, Ausführung des Zugrohrs sowie dessen min./max. Stellung. Oft ist eine Anbindung mit Standardkomponenten nicht möglich. Aus diesem Grund bieten wir auf Ihre Werkzeugmaschine zugeschnittene Lösungen, bestehend aus Zwischenflansch und ggf. Zugrohradaption an. Zur konstruktiven Auslegung benötigen wir lediglich die Zeichnung der Maschinenspindel aus Ihren Maschinenunterlagen, aus der zudem Stellung und Bemaßung des vorhandenen Zugrohrs oder der vorhandenen Zugstange sowie die Angabe des verbauten Spannzyinders hervorgehen.

On the following pages you will find a range of standard adapter plates for connecting INOFlex® chucks to machine spindles. However, the machine tools available on the market offer a large variety of the combination of spindle nose, design of the draw tube and its min./max. position. Unfortunately, a connection with standard components is often not possible. For this reason, we offer solutions customized to your machine tool, consisting of an adapter plate and, if necessary, a draw tube adaptation. For the constructive design we only need the drawing of the machine spindle from your machine documentation, which also shows the position and dimensions of the existing draw tube or draw bar as well as the specification of the installed clamping cylinder.

	F	T	e	t	t1	Gewicht weight kg
	mm	mm	mm	mm	mm	
	—	17	—	5	—	1,2
5	165	46	19	5,6	18	4,6
5	210	35	12,4	5,6	17	5,1
	—	25	13	5	25	3,1
5	—	17	—	5	—	1,7
5	210	44	21	5,6	19	6,7
5	—	28	15	5	28	5,8
5	—	19	—	7	—	3,1
	280	47	19	6	26	12,2
5	—	30	13,4	8	30	11,7
	—	30	—	8	—	8,2
5	—	40	22	8	40	28,7
	—	40	18	8	40	23,1
	—	31	—	8	—	10,5
	520	65	29	10	42	55
	—	44	22	8	44	60
	—	44	19	8	44	46
	—	26	—	8	—	15
	—	50	25,2	8	50	101
	—	29	—	8	—	29

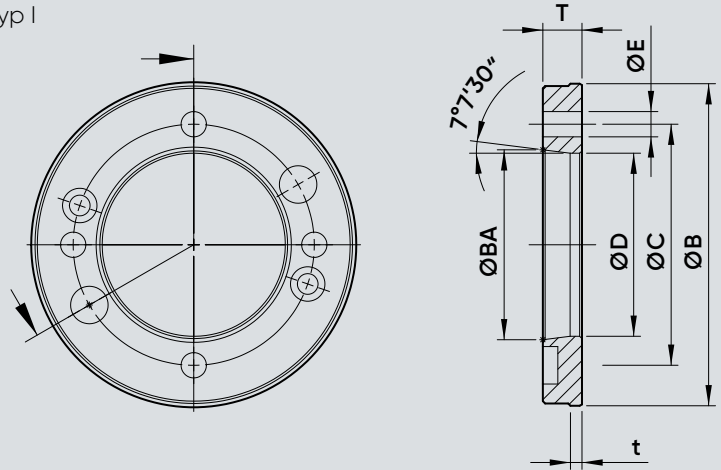


INOFlex®	Kurzkegel Typ A2 spindle nose with short taper (type A2) ISO 702-1 (DIN 55026)						
	Spindelkopfgröße spindle nose size						
	5	6	8	11	15	20	28
VD016	VZ165	VZ166	VZ168				
VD021	VZ265	VZ266	VZ268				
VD026		VZ366	VZ368	VZ3611			
VD031		VZ366	VZ368	VZ3611			
VD040		VZ466	VZ468	VZ4611			
VD050			VZ668	VZ6611	VZ6615	VZ6620	
VD063			VZ668	VZ6611	VZ6615	VZ6620	
VD080				VZ8611	VZ8615	VZ8620	
VD100						VZ10620	VZ10628
VD120						VZ10620	VZ10628
VK-S 026		VZ366	VZ368	VZ3611			
VK031		VZ366	VZ368	VZ3611			
VK-S 040			VZ668	VZ6611	VZ6615	VZ6620	
VK-S 050			VZ668	VZ6611	VZ6615	VZ6620	
VK-S 063				VZ8611	VZ8615	VZ8620	
VK-S 080				VZ8611	VZ8615	VZ8620	
VK-S 100						VZ10620	VZ10628
VT-S 016	VZ165	VZ166	VZ168				
VT-S 021	VZ265	VZ266	VZ268				
VT-S 026		VZ366	VZ368	VZ3611			
VT-S 031		VZ466	VZ468	VZ4611			
VT-S 040			VZ668	VZ6611	VZ6615	VZ6620	
VT-S 050			VZ668	VZ6611	VZ6615	VZ6620	
VT-S 063				VZ8611	VZ8615	VZ8620	
VT-S 080				VZ8611	VZ8615	VZ8620	

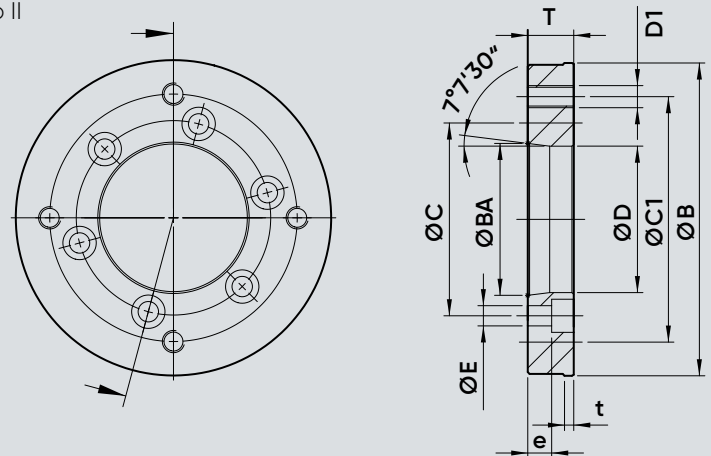
INOFlex® ISO 702-1 [DIN 55026]

Kurzkegel ISO-A2
Short taper ISO-A2

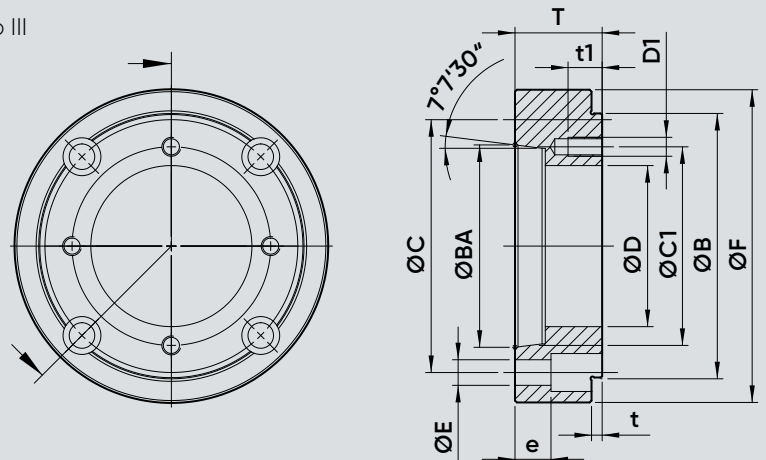
Typ I



Typ II



Typ III



INOFlex®

ISO 702-1 [DIN 55026] Kurzkegel ISO-A2

Short taper spindle nose ISO-A2

Flansch adaptor- plates	Ident-Nr. ident-no.	Typ type	B mm	BA mm	C mm	C1 mm	D mm	D1	E mm	F mm	T mm	e mm	t mm	t1 mm	Gewicht weight kg
VZ165-17	856165	I	140	82,563	104,8	—	79,6	—	11	—	17	—	5	—	1,2
VZ166-46	856166	III	140	106,375	133,4	104,8	85	M10	13,5	165	46	19	5,6	18	4,6
VZ168-35	856168	III	140	139,719	171,4	104,8	85	M10	17,5	210	35	12,4	5,6	17	5,1
VZ265-25	856265	II	170	82,563	104,8	133,4	79,6	M12	11	—	25	13	5	25	3,1
VZ266-17	856266	I	170	106,375	133,4	—	103,2	—	13,5	—	17	—	5	—	1,7
VZ268-44	856268	III	170	139,719	171,4	133,4	110	M12	17,5	210	44	21	5,6	19	6,7
VZ366-28	856366	II	220	106,375	133,4	171,4	103,2	M16	13,5	—	28	15	5	28	5,8
VZ368-19	856368	I	220	139,719	171,4	—	136	—	17,5	—	19	—	7	—	3,1
VZ3611-47	8563611	III	220	196,869	235	171,4	140	M16	22	280	47	19	6	26	12,2
VZ468-30	856468	II	300	139,719	171,4	235	136	M20	17,5	—	30	13,4	8	30	11,7
VZ4611-30	8564611	I	300	196,869	235	—	192,5	—	22	—	30	—	8	—	8,2
VZ668-40	856668	II	380	139,719	171,4	330,2	136	M24	17,5	—	40	22	8	40	28,7
VZ6611-40	8566611	II	380	196,869	235	330,2	192,9	M24	22	—	40	18	8	40	23,1
VZ6615-31	8566615	I	380	285,775	330,2	—	281,5	—	25	—	31	—	8	—	10,5
VZ6620-65	8566620	III	380	412,775	463,6	330,2	250	M24	26	520	65	29	10	42	55
VZ8611-44	8568611	II	520	196,869	235	463,6	192,5	M24	22	—	44	22	8	44	60
VZ8615-44	8568615	II	520	285,775	330,2	463,6	281,5	M24	26	—	44	19	8	44	46
VZ8620-26	8568620	I	520	412,775	463,6	—	408	—	26	—	26	—	8	—	15
VZ10620-50	85610620	II	720	412,775	463,6	647,6	408	M30	26	—	50	25,2	8	50	101
VZ10628-29	85610628	I	720	584,225	647,6	—	578,5	—	33	—	29	—	8	—	29



INOFlex®

ISO 702-3 [DIN 55027]

Kurzkegel mit Stehbolzen und Bundmutter (Bajonett)

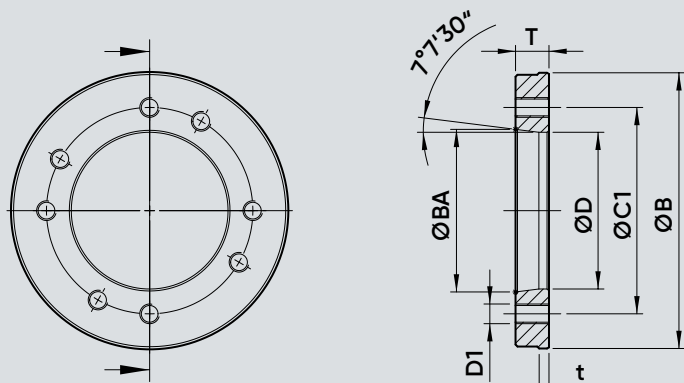
Short taper spindle nose with Bayonet type

Flansch adaptor- plates	Ident-Nr. ident-no.	Typ type	B mm	BA mm	C1 mm	D mm	D1	F mm	T mm	t mm	t1 mm	Gewicht weight kg
VZ175-17	856175	II	140	82,563	104,8	79,6	M10	—	17	5	—	1,3
VZ176-46	856176	III	140	106,375	104,8	85	M10	165	46	5,6	18	4,8
VZ178-34	856178	III	140	139,719	104,8	85	M10	220	34	5,6	15	6
VZ275-19	856275	II	170	82,563	133,4	79,6	M12	—	19	5	—	2,5
VZ276-19	856276	II	170	106,375	133,4	103,2	M12	—	19	5	—	1,9
VZ278-40	856278	III	170	139,719	133,4	100	M12	210	40	5,5	20	6,6
VZ376-28	856376	II	220	106,375	171,4	103,2	M16	—	28	5	—	6,1
VZ378-28	856378	II	220	139,719	171,4	136,2	M16	—	28	5	—	4,6
VZ478-36	856478	II	300	139,719	235	136	M20	—	36	8	—	14,8
VZ4711-36	8564711	II	300	196,869	235	192,5	M20	—	36	8	—	10,5
VZ6711-41	8566711	II	380	196,869	330,2	192,5	M24	—	41	8	—	25,2
VZ6715-41	8566715	II	380	285,775	330,2	281,5	M24	—	41	8	—	14,5
VZ8711-44	8568711	II	520	196,869	463,6	192,5	M24	—	44	8	—	60
VZ8715-44	8568715	II	520	285,775	463,6	281,5	M24	—	44	8	—	48,4
VZ8720-44	8568720	II	520	412,775	463,6	408	M24	—	44	8	—	25
VZ10720-48	85610720	II	720	412,775	647,6	408	M30	—	48	8	—	100

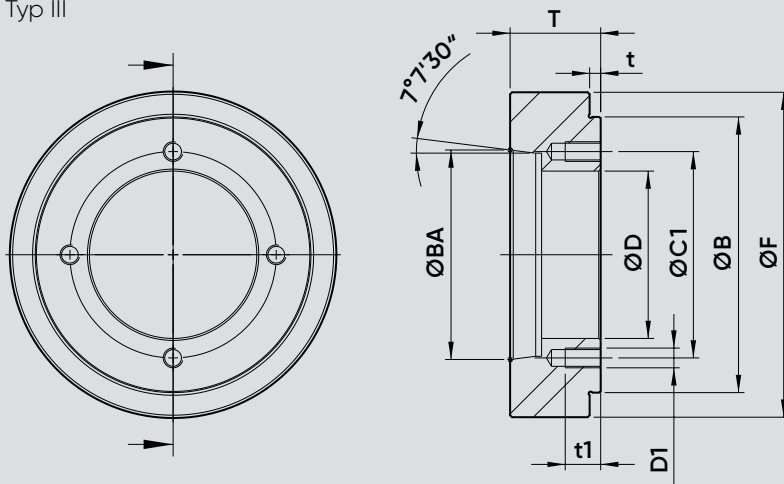
INOFlex® ISO 702-3 [DIN 55027]

Kurzkegel mit Stehbolzen und Bundmutter (Bajonett)
Short taper with bayonet type

Typ II



Typ III



F	T	t	t1	Gewicht weight
mm	mm	mm	mm	kg
170	48	5,6	18	5,9
180	52,5	5,6	18	6,7
—	30	5,6	19	3,7
180	55	5,6	19	7,3
—	34	8	34	7
—	56	8	28	8,8
—	38	8	38	15,3
—	52	8	36	14,9
—	43	8	43	26,2
—	50	8	50	17,5
546	52	8,5	52	37,2
—	55	8	55	113,5



Passend für
suitable for

INOFlex® Spannfutter
INOFlex® chucks

VD026 - VD120 | VF016 - VF026
VK021 - VK080 | VK-S 026 - VK-S 100
VL042 - VL200 | VT016 - VT040
VT-S 016 - VT-S 080

VD016 - VD021 | VD031 - VD080
VF016 | VL042 | VT016 | VT-S 016

INOFlex®

ISO 702-3 [DIN 55027]

Kurzkegel mit Stehbolzen und B

Short taper spindle nose with B

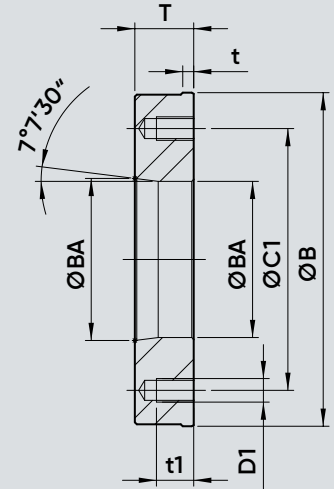
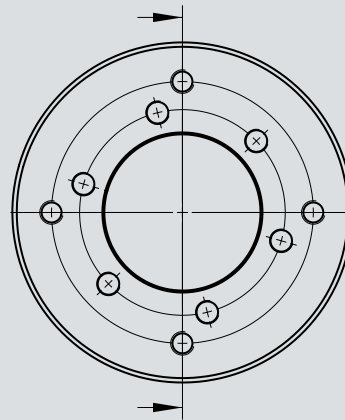
Flansch adaptor- plates	Ident-Nr. ident-no.	Typ type	B mm	BA mm
VZ175-17	856175	II	140	82,563
VZ176-46	856176	III	140	106,375
VZ178-34	856178	III	140	139,719
VZ275-19	856275	II	170	82,563
VZ276-19	856276	II	170	106,375
VZ278-40	856278	III	170	139,719
VZ376-28	856376	II	220	106,375
VZ378-28	856378	II	220	139,719
VZ478-36	856478	II	300	139,719
VZ4711-36	8564711	II	300	196,869
VZ6711-41	8566711	II	380	196,869
VZ6715-41	8566715	II	380	285,775
VZ8711-44	8568711	II	520	196,869
VZ8715-44	8568715	II	520	285,775
VZ8720-44	8568720	II	520	412,775
VZ10720-48	85610720	II	720	412,775

INOFlex® ISO 702-2 [DIN 55029]

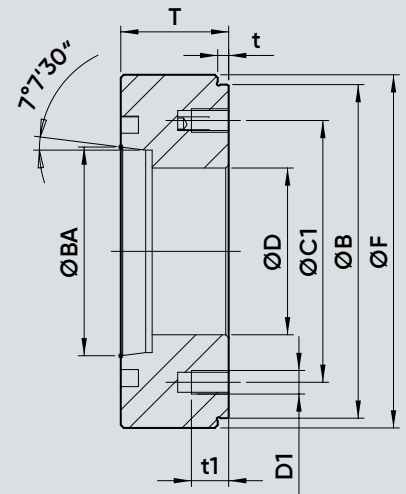
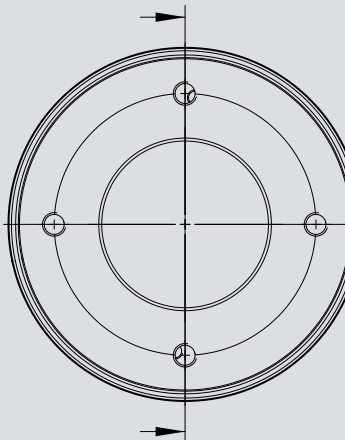
Kurzkegel mit Camlock

Short taper with camlock type

Typ II



Typ III



INOFlex®

ISO 702-2 [DIN 55029] Kurzkegel mit Camlock
Short taper spindle nose with Camlock type

Flansch adaptor- plates	Ident-Nr. ident-no.	Typ type	B mm	BA mm	C1 mm	D mm	D1	F mm	T mm	t mm	t1 mm	Gewicht weight kg
VZ195-48	856195	III	140	82,563	104,8	79,6	M10	170	48	5,6	18	5,9
VZ196-53	856196	III	140	106,375	104,8	85	M10	180	52,5	5,6	18	6,7
VZ295-30	856295	II	170	82,563	133,4	79,6	M12	—	30	5,6	19	3,7
VZ296-55	856296	III	170	106,375	133,4	85	M12	180	55	5,6	19	7,3
VZ396-34	856396	II	220	106,375	171,4	103,2	M16	—	34	8	34	7
VZ398-56	856398	II	220	139,719	171,4	136,2	M16	—	56	8	28	8,8
VZ498-38	856498	II	300	139,719	235	136,2	M20	—	38	8	38	15,3
VZ4911-52	8564911	II	300	196,869	235	192,9	M20	—	52	8	36	14,9
VZ6911-43	8566911	II	380	196,869	330,2	192,9	M24	—	43	8	43	26,2
VZ6915-50	8566915	II	380	285,775	330,2	281,5	M24	—	50	8	50	17,5
VZ8920-52	8568920	III	520	412,775	463,6	408	M24	546	52	8,5	52	37,2
VZ10920-55	85610920	II	720	412,775	647,6	408	M30	—	55	8	55	113,5

INOFlex®

Spezialfett / Fettpressen
Special grease / grease guns



INOFlex® Zubehör INOFlex® accessories	Ident-Nr. ident-no.	Beschreibung description	Passend für suitable for
OKS 265	800006	INOFlex® Spezialfett, 400 ml Kartusche INOFlex® special grease, 400 ml cartouche	INOFlex® Spannfutter INOFlex® chucks
Handhebel-Fettpresse Lever-type grease gun	800008	für 400 ml Kartusche, DIN 1283, mit Mundstück für Kugelschmiernippel for 400 ml cartouches, DIN 1283, with mouthpiece for ball grease-nipples	VD026 – VD120 VF016 – VF026 VK021 – VK080 VK-S 026 – VK-S 100 VL042 – VL200 VT016 – VT040 VT-S 016 – VT-S 080
Stoß-Fettpresse Push-type grease gun	800009	150 ml, mit Mundstück für Trichterschmiernippel 150 ml, with mouthpiece for taper grease nipples	VD016 – VD021 VD031 – VD080 VF016 VL042 VT016 VT-S 016